

SEND Explorer 产品系列

访问并可可视化非临床数据，助力自信决策

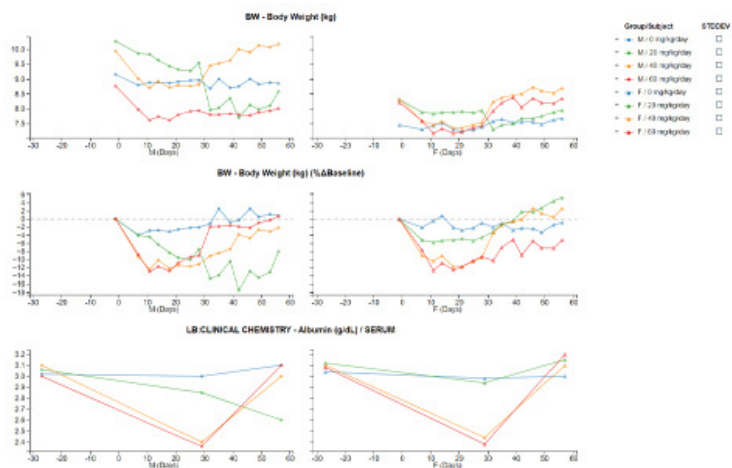
SEND Explorer® 为经过验证的基于 Web 的应用程序，可针对非临床研究数据提供高级查看、数据汇总及可视化等功能。SEND Explorer 可以使用 SEND 3.0/3.1 格式、各种非 SEND 数据格式（包括中期研究格式）的数据，并支持与数据收集系统直连。借助这款软件，科学家能与自己的研究数据互动，将治疗和 / 或与时间相关的形态可视化，同时与其他科学家交流其相关性。SEND Explorer 方便科学家随时访问研究数据以及相关的可视化信息进行内部决策，从而使各大企业能够利用其对 SEND 数据集创建方面的投入完成监管申报材料提交。

Certara 还通过药物开发咨询服务提供毒理学、非临床和其他基于 IND 方面的支持，助力企业实现最终目标。联系我们，了解 Certara 的工具和定量方法如何帮助成千上万家客户实现目标。

形态和趋势的时间关联可视化

借助 SEND Explorer，科学家只需简单按下按钮即可生成非临床研究数据的单一研究图，从而揭示剂量反应与时间进程的形态，其中：

- “数值数据汇总视图”可通过汇总统计数据、散点图、非并发控制范围指标和百分比控制均值计算实现数值数据的形态与趋势可视化
- “汇总视图缩略图”可显示实验对象数据在各组内的分布
- “曲线图”可实现组内均值以及各个实验对象数据的时间相关形态的可视化
- “临床观察时间进程”可揭示研究过程中临床观察的剂量相关形态和趋势
- “严重程度热图”能够对发病率与病理结果严重程度形态与趋势进行可视化
- “交叉域实验对象视图”可将单日或一段时间内的实验对象数据进行组内比较或与对照组进行比较

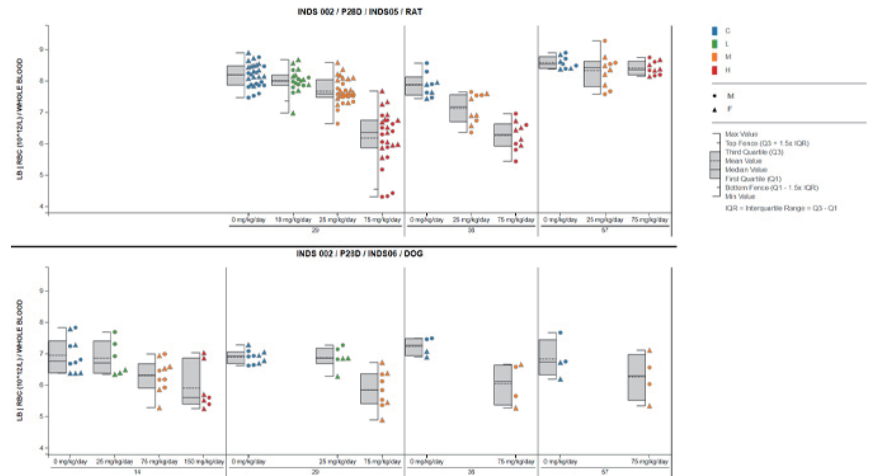


“多终点线图”支持科学家并排绘制选定终点、深入研究受试者级数据并覆盖误差线。绘制的终点包括绝对测量值或基线变化百分比。

从多研究可视化中获得信息

SEND Explorer 提供了强大而直观的交叉研究查询和多研究可视化功能。

- “相关性矩阵”可揭示选定实验对象终点的两两相关性，并确定那些在关注组织中具有病理特征的实验动物
- “多研究时间进程散点图”可对一组相关研究中选定终点的剂量反应与时间进程关系进行比较和对照
- “多研究组织病理学柱状图”可对研究组或未治疗对照组实验对象的患病率和组织病理学结果严重程度进行可视化
- “历史控制分布”可揭示数值数据在所有研究对照实验对象中的分布，并按所选感兴趣的领域进行分层



“多研究可视化”有助于比较一定时间段和跨研究的治疗相关形态，在适当的情况下调整剂量水平和时间点，同时还支持对单个受试者数据进行审查。



关于 Certara

Certara 运用专有生物模拟软件、技术及服务加速药物上市，为传统新药发现和开发带来变革。Certara 的客户遍布 62 个国家 / 地区，涵盖 2000 多家生物制药公司、学术机构以及监管机构。

如需更多信息，请访问 <https://www.certara.com.cn/>。

关于创腾科技

创腾科技专注医药和材料科学研究领域24年，通过对云计算，移动互联和科学人工智能的技术的创新应用，帮助企业和创新科研机构快速进行研发的数字化转型，实现智能创新。

创腾科技拥有业界领先的从数字化研发到智能创新的整体移动互联解决方案，包括iLabPower数字化研发平台（涵盖研发与质量检测），SDH科学数据基因组平台和MaXFlow科学人工智能创新平台。

创腾科技拥有超过千家用户，正在服务数万名中国的科技精英，国内顶级的科研机构，名列前茅的制药企业，CRO/CDMO和石油化工企业，以及新药创新的明星企业都在利用创腾科技的数字化研发及智能创新平台，实现其智能创新的核心战略。

联系电话：尤先生 18248883406

梁女士 13701322128

创腾官网：www.neotrident.com

创腾邮箱：market@neotrident.com



敬请关注微信公号